

中海达
HI·TARGET

股票代码：300177



Flow RP600/1200 声学多普勒流速剖面仪

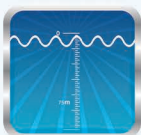
all from one, 自主方显实力

产品介绍

iFlow RP600/1200声学多普勒流速剖面仪是中海达完全自主设计、研发和生产的走航式ADCP产品，已通过水利部新产品鉴定，该产品综合性能达到国际先进水平。可广泛应用于海洋、河流、航道的流速、流量测验工作。



产品特点



大量程

在宽带工作模式下，iFlow RP1200测量流速剖面可达25米，iFlow RP600可达75米



测流精度高达 $0.25\% \pm 0.2\text{cm/s}$

ADCP长时间观测，数据稳定可靠，测流精度完全满足测流要求。



功耗低

采用低功耗技术，平均功率仅3.5W。



高可靠性

采用成熟的硬件设计，仪器性能稳定可靠。



WIFI传输方式

支持RS232、RS485以及WIFI数据传输方式，可以通过无线方式进行设备连接以及数据传输。有效距离20米。



多种工作模式

支持走航测量模式、定点测流模式、自容模式以及DVL模式。



可定制中文软件

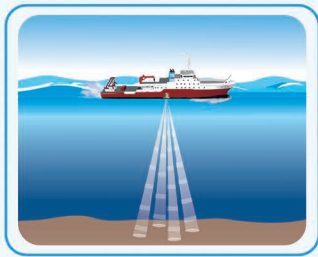
完全自主开发测流软件，可根据需求进行定制开发。



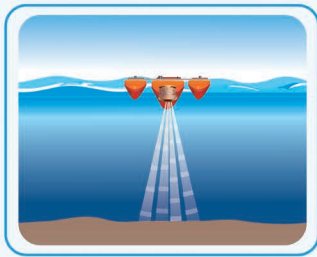
售后服务

中海达拥有完善的服务体系，可提供全方位、多层次的技术支持及充分的售后保障。领先业界的产品服务源于自主研发。

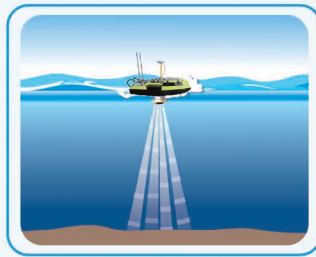
安装应用方法



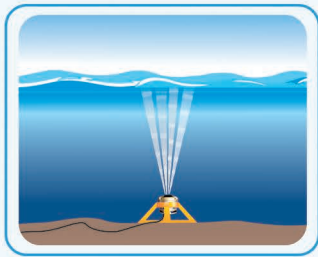
船舷安装



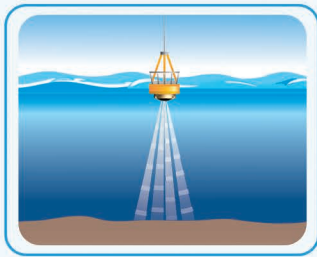
三体船安装



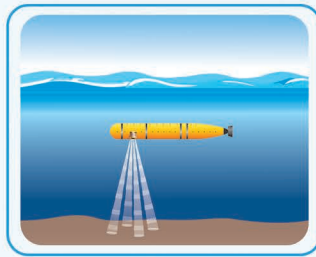
智能遥控船安装



固定式安装

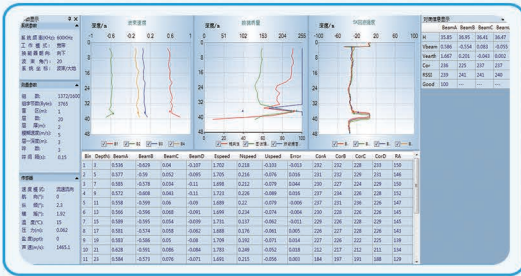
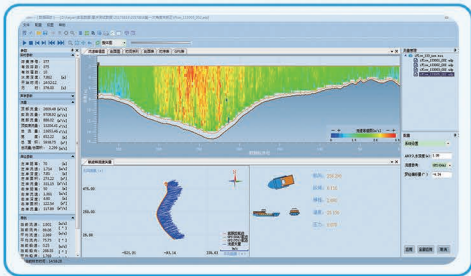


浮标安装

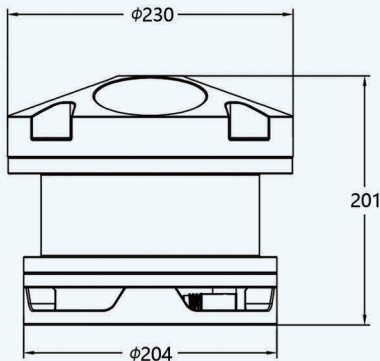


水下载体安装

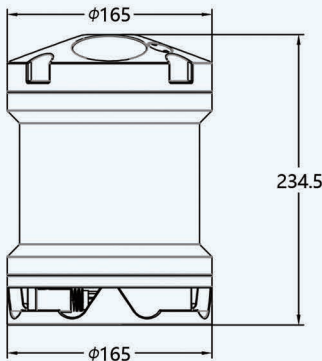
iFlow流速流量测量软件



外形尺寸图



iFlow RP600



iFlow RP1200

应用领域



—— 水利水文 ——



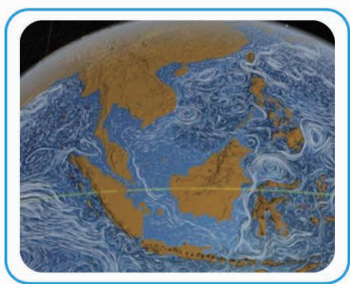
—— 海洋工程 ——



—— 航道系统 ——



—— 环保系统 ——



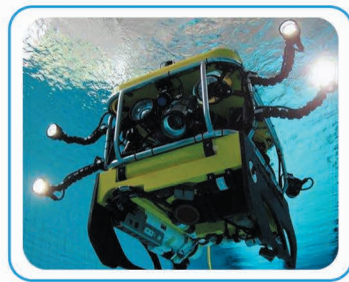
—— 海洋系统 ——



—— 科研院所 ——



—— 国防安全 ——



—— 水下导航 ——

技术参数

型号	iFlow RP600	iFlow RP1200
频率	600kHz	1200kHz
换能器类型	活塞式	活塞式
波束	4波束	5波束（带中央测深）
测速范围	±5m/s（典型），±20m/s（最大）	±5m/s（典型），±20m/s（最大）
流速剖面量程	1~75m	0.2~25m
流速分辨率	1 mm/s	1 mm/s
单元层数	1~256	1~256
单元层厚度	0.1~4m	0.1~2m
数据刷新率	1~2Hz	1~2Hz
测流精度	0.25%±0.2cm/s	0.25%±0.2cm/s
工作模式	宽带	宽带
底跟踪量程	0.8~90m	0.15~35m
耐压等级	200m（标准）；1000m、3000m选配	200m（标准）；1000m、3000m选配

内置传感器

温度传感器：范围 / 精度 / 分辨率	-10℃~+60℃ / ±0.1℃ / 0.001℃
罗经传感器：范围 / 精度 / 分辨率	0°~360° / ±0.5° / 0.001°
姿态传感器：范围 / 精度 / 分辨率	±30° / ±0.2° / 0.001°
压力传感器（选配）：范围 / 精度 / 分辨率	0~200m / 0.5% FS / 0.01m

供电与通信

输入电压	9~18VDC（标准12V）
功耗	3.5W（平均），0.5W（休眠），30W（峰值）
通信协议	RS-232、RS-422、WIFI
波特率	1200~115200
测流软件	iFlow中文测流软件
内部存储容量	8G（标配）16G（选配）
材质	工程塑料、铝合金、钛合金
工作温度	-5℃~45℃
存储温度	-20℃~60℃

*所有的说明及数据以实物为准，最终解释权归中海达所有

